

Resultaten MTO 2022

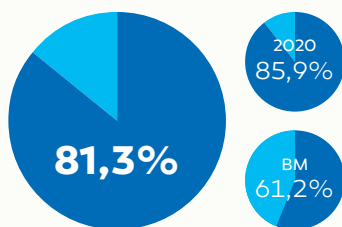


Ons werk: studenten opleiden voor een vak, vervolgonderwijs en de samenleving én mensen bij- en omscholen, is mensenwerk. Of je nu zelf les geeft of er juist voor zorgt dat les gegeven kan worden: samen bepalen we het succes van ROC van Twente. Hoe beter de werksfeer en de werkomgeving, hoe meer iedereen in staat is een bijdrage te leveren aan dat succes. Met het medewerkerstevredenheidsonderzoek (MTO) krijgen we elke twee jaar inzicht in hoe het echt staat met onze werkbeleving en ons werkplezier. Zo kunnen we samen blijven werken aan hoe we sterke punten kunnen behouden en wat beter kan. Hieronder de highlights, in vergelijking met het vorige MTO (2020) en de benchmark mbo (BM).

Respons

1.809

van de 2.225 medewerkers vulden de vragenlijst in

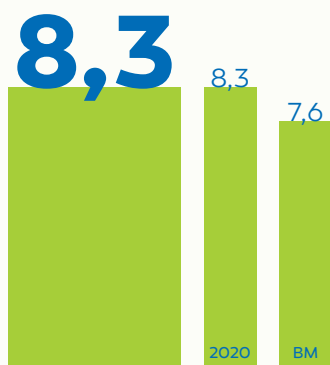


2.373

antwoorden op open vragen

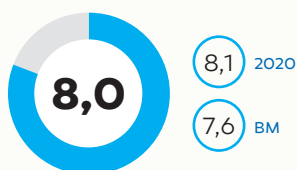
Er blijft een enorme bereidheid om elkaar te helpen

Algemene tevredenheid

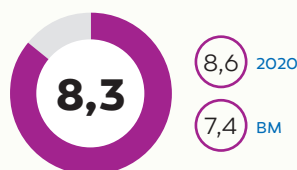


Een verdienste van alle medewerkers!

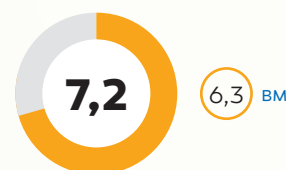
Thema's



Bevlogenheid



Betrokkenheid



Werkgeverschap



Het World-class Workplace keurmerk: onze medewerkers waarderen het werkgeverschap van ROC van Twente hoger dan het Nederlandse gemiddelde

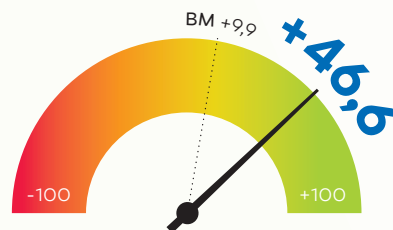
Trots op ROC van Twente en trots om er te werken

Aandachtspunten

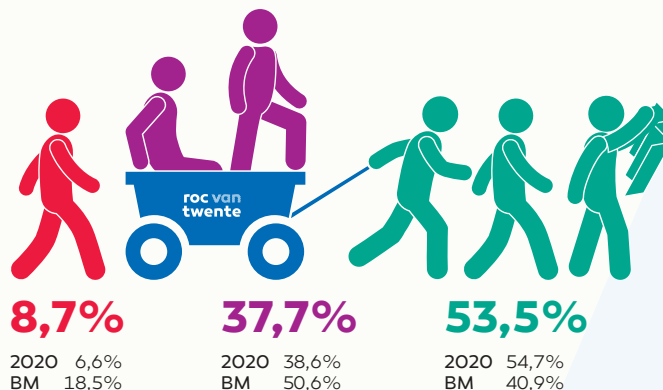
- Successen vieren
- Elkaar feedback geven
- Werkverdeling binnen teams

eNPS

Criticasters **7,6%**
Neutralen **38,3%**
Promotors **54,2%**



Bevlogenheid en betrokkenheid



Oog voor: een goede balans tussen werk en privé



Hoe verder?

- ✓ Bespreek de resultaten binnen je team
- ✓ Vier je successen en behoud het positieve
- ✓ Blijf in gesprek met elkaar over hoe het gaat
- ✓ Draag ook nieuwe ideeën en suggesties aan